

機能・仕様

入出力 出力の場合は18点、入力の場合は11点をお客様の栽培環境に合わせて割り当てられます

出力※	項目	最大
出力※	バルブ数	最大16
	肥料混入	最大5
	フィルター洗浄	最大2
	メインバルブ	1
	送水ポンプ	1
入力	警報出力	1
	ECセンサ	1
	pHセンサ	1
	水温度センサ	1(温度補償用)
	外部起動	6
	灌水グループ起動	6(内部スイッチ接続済)
	外部停止	1(内部スイッチ接続済)
	水量計	1
	肥料計	5
	肥料計異常	5
バルブ正常	16	
メインバルブ正常	1	

※ 出力を最大数使用した一般的な例：
系統バルブ13点、送水ポンプ1点、肥料ポンプ3点、メインバルブ1点

仕様

表示	5.7インチ モノクロ
入力方式	タッチパネル
アナログ入力	0-5V:3点 4-20mA:3点
デジタル入力	フォトカプラ入力 DC24V 12点(10mA/点) AC24V出力:12点(1A/点)
デジタル出力	オープンコレクタ出力:6点(DC 50mA/点) ※ 増設リレー AC100V出力:3点 ※
通信ポート	Ethernet(100BASE-TX/10BASE-T)×1
使用温度	0~50°C
保存温度	-10~60°C
使用周囲湿度	30~85%RH(結露しないこと)
電源	AC100V
消費電力	30W以下 (肥料ポンプ・バルブ駆動分を含まず)
外形寸法	300(W)×450(H)×200(D)mm (突起部含まず)
重量	6.5kg

※ オープンコレクタ出力の内3点を増設リレー(肥料ポンプ駆動用)3個と接続増設リレーは最大5個取り付け可能

推奨オプション 排水カウンタ

AQUABEAT Exでも排水を計測することが出来ますが、時間帯毎により詳しく計測したい場合に…

排水量を見ることで適切な灌水管理が行えます。

AQUABEATに接続すると、排水率による管理が可能。

戻る	排水率 11月29日 18:30		△	▽	1/2
06.00~18.00	30%	11.00~13.00	5%		
06.00~09.00	32%	13.00~15.00	65%		
09.00~11.00	28%	15.00~18.00	0%		

■ 11:00~13:00は5%と少ないため、灌水を増やします。

■ 13:00~15:00は65%と多いため、灌水を減らします。



戻る	排水率 11月30日 18:25		△	▽	1/2
06.00~18.00	28%	11.00~13.00	35%		
06.00~09.00	30%	13.00~15.00	32%		
09.00~11.00	28%	15.00~18.00	0%		

時間帯ごとの排水量が適正値に改善されました。

主な仕様

記録対象	排水量(0~65535L)、灌水量(0~65535L)、株当たり排水量(0~9999cc)、排水率(0~100%)※1
登録時間マス数	12マス
データ保存日数	7日間
電源	AC100V / AC200V

※1 単体で使用する場合は排水量の表示のみとなり、排水率は表示できません。別途水量計を設置することで利用することが可能です。

ユビキタス環境制御システム: ネット化マイコンを搭載した機器でネットワークを構築し、相互に情報をやり取りして温室内の環境制御を行うシステム

特定有害物質使用制限指令「RoHS指令」準拠: 2006年7月施行(EU圏)の電気・電子機器に対する特定有害物質使用制限指令に準拠

(RoHS指令で使用が制限されている物質)鉛、カドミウム、水銀、六価クロム、ポリ臭化ビフェニール類、ポリ臭化ジフェニールエーテル類

イノチオアグリ株式会社

〒441-8142 愛知県豊橋市向草間町字北新切95 TEL.0532-48-4511 FAX.0532-48-4520

渥美営業所 TEL.0531-32-2411 尾張営業所 TEL.0567-28-8721
 田原営業所 TEL.0531-23-1511 福岡営業所 TEL.0942-54-0511
 豊橋営業所 TEL.0532-25-7711 関東営業所 TEL.0276-70-7761
 豊川営業所 TEL.0533-83-5111 宮城営業所 TEL.022-355-7970
 浜松営業所 TEL.053-486-2811 本社営業課 TEL.0532-48-4512
 西三河営業所 TEL.0563-56-3111

お問い合わせ | ホームページ: www.inochio.co.jp メールアドレス: info-agri@inochio.co.jp

2021.07

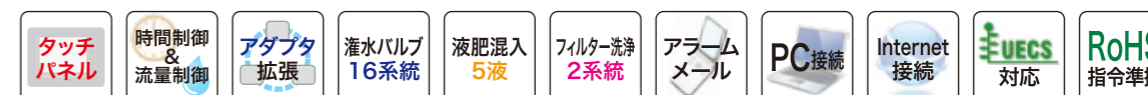
inochio
AGRI

灌水制御盤

AQUA BEAT®



水の管理を通じ 植物の鼓動を



イノチオアグリ株式会社

新しい給液管理のカタチ

あらゆるシーンに対応

豊富な入力・出力点数と自由な割り当て

灌水バルブ 16系統
液肥混入 5液
フィルター洗浄 2系統

・出力 18 点を「送水ポンプ」「メインバルブ」「フィルター」「灌水バルブ」から自由に割り当て

出力を最大数仕様した一般的な例：

系統バルブ 13 点 + 送水ポンプ 1 点 + 肥料ポンプ 3 点 + メインバルブ 1 点

- ・肥料混入は最大 5 液で大規模から小規模、複数の作物の管理に対応可能
- ・入力・出力端子は設定により割り当てするため、無駄のない機器接続を実現

灌水設定

- ・灌水量は時間（分）で入力する「時間制御」と水量（L）を入力する「流量制御」から選択
- ・管理方法に合わせた灌水設定が可能

灌水の設定は

総量 (L)
株当り (cc/株)
坪当り (L/坪)

対応ユニット

お客様の灌水方式に合わせた肥料混入ユニットを合わせてご提案します。



異常時対応

アラーム自己診断機能

アラーム時に想定される原因を表示

アラーム状態	灌水	フィルター洗浄	履歴	設定
アラーム状態	ネットワーク		2010/9/3 09:30:55	
1020	配管からの漏水が予想			
送水ポンプ	現在動作 灌水量			灌水量補正
フィルター-1	次回時刻 次回動作			100%

※アラーム時にはすべての灌水を停止させ原因を解決させてから灌水を再開してください

メンテナンスお知らせ

メンテナンス時期に達したら画面でお知らせ

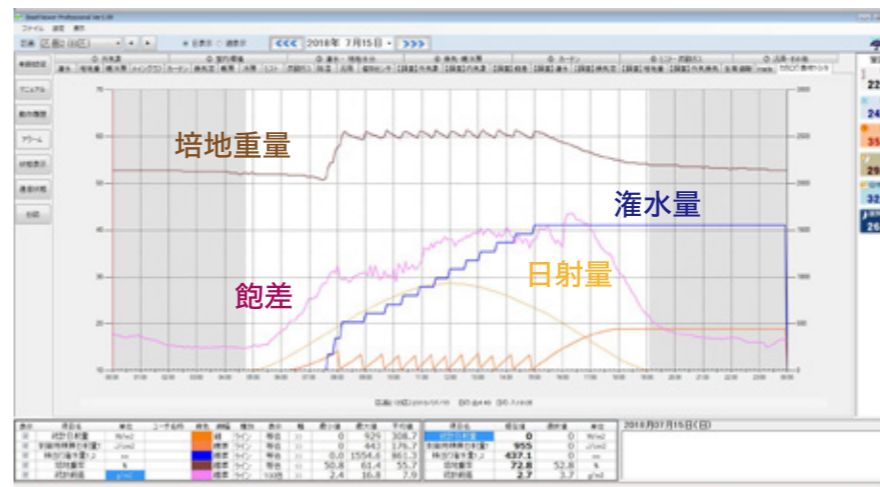
アラーム状態	灌水	フィルター洗浄	履歴	設定
アラーム状態	ネットワーク		2100/1/17 16:00:00	
1121	灌水バルブのメンテナンス時間超過			
送水ポンプ	現在動作 灌水量			灌水量補正
フィルター-1	次回時刻 次回動作	2011/2/18 7:00 グループ1,バルブ1,レシ*1		100%

※お知らせは電磁弁や肥料ポンプの「ダイアグラム交換」と「分解洗浄」の時期をお知らせします。

機能拡張モデル AQUABEAT Ex

パソコンでの灌水管理に対応※1

- ・灌水データをグラフで確認できます（灌水量、株当り灌水量、灌水回数）
- ・地上、地下のセンサ情報を同グラフに示し、灌水設定の検討が便利になります※2



- ・灌水制御の確認、変更がハウス外から行えます※3

単独日射制御に対応※4

環境制御システムと連携しなくても単独で日射センサを用いた日射制御が可能



日射起動	有効	
起動条件	120	J/cm2
日射起動回数	0	
日射制御管理時間帯	00時00分	14時00分

※1 条件を満たすパソコンが別途必要です。

※2 同シリーズのセンサおよび電気工事が別途必要です。

※3 インターネット環境が別途必要です。

※4 指定の日射センサおよび電気工事が別途必要です。